



my
machine



NESPRESSO®

EN

FR

ES

BR

⚠ CAUTION: these instructions are part of the appliance. Read all instructions and all safety instructions before operating the appliance.

⚠ AVERTISSEMENT: ces instructions sont essentielles et constituent un élément de la machine. Lire toutes les intructions et les consignes de sécurité avant son utilisation.





⚠ PRECAUCIÓN: las precauciones de seguridad forman parte de la máquina. Léalas detenidamente antes de usar su nueva máquina por primera vez.

⚠ CUIDADO: as medidas de segurança fazem parte da máquina. Leia-as cuidadosamente antes de usar a sua nova máquina pela primeira vez.

CONTENT/CONTENU/CONTENIDO/CONTEÚDO

IMPORTANT SAFEGUARDS/CONSIGNES DE SECURITE/PRECAUCIONES DE SEGURIDAD/MEDIDAS DE SEGURANÇA	3	RESET TO FACTORY SETTINGS/RÉTABLIR LES PARAMÈTRES DE RÉGLAGE EN USINE/ RESTABLECER LOS AJUSTES PROGRAMADOS DE FÁBRICA/ REESTABELECER AS DEFINIÇÕES DE FÁBRICA	20
OVERVIEW/PRESENTATION/VISIÓN GENERAL/VISTA GERAL	13	DESCALING/DÉTARTRAGE/DESCALCIFICACIÓN/DESCALCIFICAÇÃO	21
SPECIFICATIONS/SPECIFICATIONS/ESPECIFICACIONES/ESPECIFICAÇÕES	13	CLEANING/NETTOYAGE/LIMPIEZA/LIMPEZA	22
PACKAGING CONTENT/CONTENU DE L'EMBALLAGE/CONTENIDO DE LA CAJA/ CONTEÚDO DA EMBALAGEM	13	TROUBLESHOOTING/PANNES/SOLUCIÓN DE PROBLEMAS/ SOLUÇÃO DE PROBLEMAS	23
LEGEND OF SYMBOLS/LÉGENDE DE SYMBOLES/LEYENDA DE LOS SÍMBOLOS/ LEGENDA DOS SÍMBOLOS	14	DISPOSAL AND ENVIRONMENTAL PROTECTION/ RECYCLAGE ET PROTECTION DE L'ENVIRONNEMENT/ ELIMINACIÓN DE DESECHOS Y PROTECCIÓN DEL MEDIO AMBIENTE/ ELIMINAÇÃO DE RESÍDUOS E PROTEÇÃO AMBIENTAL	25
ENERGY SAVING MODE/MODE ÉCONOMIE D'ÉNERGIE/ MODO DE AHORRO DE ENERGÍA/MODO DE ECONOMIA DE ENERGÍA	15	LIMITED WARRANTY/GARANTIE LIMITEE/GARANTÍA/GARANTIA	26
FIRST USE OR AFTER A LONG PERIOD OF NON-USE/ PREMIÈRE UTILISATION OU APRÈS UNE PÉRIODE D'INUTILISATION PROLONGÉE/ PRIMER USO O DESPUÉS DE UN PERIODO PROLONGADO DE INACTIVIDAD/ PRIMEIRA UTILIZAÇÃO OU APÓS LONGO PERÍODO SEM USO	16	NESPRESSO CLUB/CLUB NESPRESSO/CLUB NESPRESSO/NESPRESSO CLUB	28
COFFEE PREPARATION/PRÉPARATION DU CAFE/PREPARACIÓN DE CAFÉ/ PREPARAÇÃO DE CAFÉ	17		
PROGRAMMING THE WATER VOLUME/PROGRAMMATION DU VOLUME D'EAU/ PROGRAMACIÓN DEL VOLUMEN DE AGUA/ PROGRAMAÇÃO DO VOLUME DE ÁGUA	18		
EMPTYING THE SYSTEM/VIDANGE DU SYSTEME/VACIADO DEL SISTEMA/ ESVAZIAMENTO DO SISTEMA	19		

IMPORTANT SAFEGUARDS

	Is used to alert you to potential personal injury hazards. Obey all safety messages that follow this symbol to avoid possible injury or death.
 WARNING	Indicates a hazardous situation which, if not avoided, could result in death or serious injury.
 CAUTION	Indicates a hazardous situation which, if not avoided, could result in minor or moderate injury.
	Is used to provide important information not related to personal injury. When you see this sign, please take note of the advice for the correct and safe use of your appliance.

When using electrical appliances, basic important safeguards should always be followed, including the following:

- Read all instructions.
- Do not use outdoors.
- Do not let cord hang over edge of table or counter, or touch hot surfaces.
- The appliance is intended to prepare beverages according to these instructions.
- This appliance should only be used for intended purpose.
- This appliance is only meant for indoor use, under non-extreme temperature conditions.
- The appliance must not be used, cleaned, or maintained by children under 8 years of age unless supervised, instructed by an adult on how to use the appliance safely, and fully informed regarding the dangers involved.
- Close supervision is necessary when any appliance is used near children.
- Keep appliance / power cord / capsule holder out of reach of children.
- Children should not use the appliance.

- This appliance may be used by persons with reduced physical, sensory or mental capabilities, or whose experience or knowledge is not sufficient, provided they are supervised or have received instruction to use the device safely and understand the dangers.
- Only use capsules intended for this appliance. If the capsule does not fit, do not force the capsule into the appliance.
- **WARNING:** To avoid the risk of injury, do not open the brew chamber during the brew process.





Avoid risk of fatal electrical shock and fire to protect against fire, electric shock and injury to persons.

- If the cord or the plug are damaged, they must be replaced by the manufacturer, its service agent or similarly qualified persons.
- If the cord or the plug are damaged, do not operate the appliance. Only return the appliance to the *Nespresso Club* or to a *Nespresso* authorized representative.
- Turn appliance to off position before plugging into outlet.

- To disconnect, turn machine “OFF”, then remove the plug from the outlet.
- To avoid hazardous damage, never place the appliance on or beside hot surfaces such as radiators, stoves, ovens, gas burners, open flames, or similar.
- Do not touch hot surfaces. Use handles or knobs.
- Disconnect from outlet before cleaning. Allow to cool before adding or removing parts, and before cleaning the appliance.
- Never immerse the cord, plug, appliance or any part of it in water or any other liquid.
- Electricity and water together are dangerous and can lead to fatal electric shocks.
- Do not put anything else than specified capsules into any openings, doing so may cause fire or electric shock!
- The use of accessory attachments not recommended by the appliance manufacturer may result in fire, electric shock, or injury.

Avoid possible harm when operating the appliance.

- Risk of scalding by hot liquids. If the machine is forced open hot liquids and coffee grounds may splash. Always lock the system completely and never open it during operation.
- Be careful, capsule is hot. Risk of scalding. If a capsule is blocked in the capsule compartment, turn the machine off and unplug it before any operation. Call the *Nespresso Club* or *Nespresso* authorized representative for assistance.

	Risque de blessure. Respectez toutes les consignes qui suivent l'apparition de ce symbole pour éviter tout risque de blessure ou de mort.
 AVERTISSEMENT	Situation dangereuse qui peut entraîner des blessures graves ou mortelles.
 ATTENTION	Situation dangereuse qui peut entraîner des blessures légères à modérées.
	Renseignements importants non reliés à un risque de blessure. Lorsque vous voyez ce symbole, veuillez prendre note des conseils pour utiliser votre appareil de façon correcte et sécuritaire.

Lorsque vous utilisez un appareil électrique, il est important de toujours respecter les consignes de sécurité de base, notamment:

- Lire toutes les directives.
- Ne pas utiliser à l'extérieur.
- Ne pas laisser le câble d'alimentation pendre au bout de la table ou du comptoir, et le tenir loin des surfaces chaudes.
- Cet appareil doit seulement être utilisé conformément au mode d'emploi et aux consignes de sécurité.
- Cet appareil ne doit servir qu'aux fins prévues.
- Cet appareil est conçu pour être utilisé à l'intérieur dans des conditions climatiques non extrêmes.
- L'appareil peut être utilisé, nettoyé ou maintenu par un enfant de moins de 8 ans à condition qu'il soit supervisé ou ait reçu des directives concernant l'utilisation de l'appareil, et qu'il ait compris les risques encourus.
- Si l'appareil est utilisé par des enfants, ou en présence d'enfants, une surveillance étroite est de rigueur.

- Ne pas laisser l'appareil/ le câble d'alimentation/le porte capsule à portée des enfants.
- Ne jamais laisser d'enfants utiliser l'appareil.
- L'appareil peut être utilisé par des personnes dont les capacités physiques, sensorielles ou mentales sont réduites, ou avec un manque d'expérience et de connaissances, à condition qu'elles soient supervisées ou aient reçu des directives concernant l'utilisation de l'appareil, et qu'elles aient compris les risques encourus.
- N'utilisez que des capsules destinées à cet appareil: si la capsule ne convient pas, ne forcez pas la capsule dans l'appareil.
- **AVERTISSEMENT:** pour éviter tout risque de blessure, n'ouvrez pas la chambre d'infusion pendant le processus d'infusion.

Pour éviter le risque d'incendie, décharge électrique mortelle ou blessures aux personnes.

- Si le câble d'alimentation ou la prise sont endommagés, ils doivent être remplacés par le fabricant, l'agent de service ou une

personne qualifiée.

- Ne pas faire fonctionner l'appareil si le câble ou la prise sont endommagés. Retourner l'appareil au Club *Nespresso* ou à un représentant *Nespresso* autorisé.
- Mettez l'appareil en position arrêt avant de brancher la prise.
- Pour débrancher, éteindre l'appareil, puis retirer le câble de la prise électrique.
- Pour éviter tout dommage, ne jamais placer l'appareil sur des surfaces chaudes ou près de celles-ci (par exemple radiateur, cuisinière, four, brûleur à gaz, flamme nue, etc.).
- Éviter de toucher directement les surfaces chaudes de l'appareil. Utiliser les poignées et anses prévues à cette fin.
- Débrancher l'appareil et le laisser refroidir avant de retirer ou d'ajouter des pièces pour le nettoyage.
- Ne jamais plonger le câble, la fiche, l'appareil ou une partie de celui-ci dans l'eau ou tout autre liquide.
- La présence simultanée d'électricité et d'eau est dangereuse et peut entraîner des décharges électriques mortelles.

- Ne jamais mettre un objet autre que les capsules prévues à cette fin dans l'une des ouvertures de l'appareil; risque d'incendie ou de décharge électrique.
- L'utilisation d'accessoires auxiliaires non recommandés par le fabricant peut entraîner des risques d'incendie, de décharge électrique ou de blessure.

Éviter tout risque d'accident lors de l'utilisation de l'appareil.

- Risque de brûlures par liquides chauds. Si l'on ouvre la machine de manière forcée, des liquides chauds ou du café peuvent élabousser.
- Toujours verrouiller complètement l'appareil et ne jamais l'ouvrir pendant qu'il fonctionne.
- Attention: risque de brûlure due à la capsule chaude; si une capsule est coincée dans le compartiment à capsules, éteindre et débrancher la machine avant toute manipulation. Appeler le Club *Nespresso* ou un représentant *Nespresso* autorisé.

OTHER SAFEGUARDS

When using electrical appliances, basic Important Safeguards should always be followed, including the following:

- The important safeguards are part of the appliance. Read the important safeguards provided with the appliance carefully prior to first use. Keep them in a place where you can find and refer to them in the future.
- Protect the appliance from direct sunlight, water splash and humidity.
- This appliance is intended to be used in households and similar applications only such as: staff kitchen areas in shops, offices and other working environments; by clients in hotels, motels and other residential type environments; bed and breakfast type environments.
- Close supervision is necessary when the appliance is used by or near children.
- Children shall not play with the appliance.
- The manufacturer accepts no responsibility for and the warranty will not apply to any commercial use, inappropriate handling or use of the appliance, damage resulting from use for other purposes, faulty operation, non-professional repairs or failure to comply with the instructions.

Avoid risk of fatal electrical shock and fire to protect against fire, electric shock and injury to persons.

- In case of emergency: immediately remove the plug from the power outlet.
- Only plug the appliance into suitable, easily

accessible outlets. Make sure that the voltage of the power source is the same as that specified on the rating plate. The use of an incorrect voltage or frequency of electricity voids the warranty.

- The appliance must only be connected after installation.
- Do not pull the cord over sharp edges, clamp it or allow it to hang down.
- Keep the cord away from heat and moisture.
- If an extension lead is required, use only a power cord with a conductor cross-section with matching input 16 AWG (1.3 mm²).
- Always place the appliance on a horizontal, stable, hard, even surface that does not allow for water accumulation under the machine.
- The surface must be resistant to heat and fluids, like water, coffee, descaler or similar.
- Disconnect the appliance from the power outlet when not in use for a long period of time.
- Disconnect by pulling out the plug; do not pull on the cord itself to avoid damage.
- Never touch the cord with wet hands.
- Never put the appliance or part of it in a dishwasher.
- Do not open the appliance. Hazardous voltage inside!
- Do not dismantle the appliance.

Avoid possible harm when operating the appliance.

- Never leave the appliance unattended during

operation.

- Do not use the appliance if it is damaged or not operating perfectly. Immediately remove the plug from the power outlet.
- Contact the *Nespresso Club* or *Nespresso* authorized representative for examination, repair or adjustment.
- A damaged appliance can cause electric shocks, burns and fire.
- Do not put fingers under coffee outlet; risk of scalding.
- Do not put fingers into the capsule compartment or capsule shaft; risk of injury!
- Water could flow around a capsule when not perforated by the blades and damage the appliance.
- Be careful not to injure yourself on sharp points or trap your fingers when reaching inside the machine.
- Beware of hot liquids when reaching inside the machine.
- Never use an already used, damaged or deformed capsule.
- Always fill the water tank with fresh drinking water.
- Do not overfill water tank.
- Empty water tank if the appliance will not be used for an extended period of time (holidays, etc.).
- Replace water in water tank when the appliance is not operated during a weekend or a similar period of time.

- Do not use the appliance without a cup placed at the suitable cup support level and ensure the cup support is in place after any usage, to avoid spilling any liquid on surrounding surfaces.
- Do not use any strong cleaning agent or solvent cleaner.
- Use a damp cloth and mild cleaning agent to clean the surface of the appliance.
- Do not use a steam or pressure cleaner to clean the appliance. This will damage the appliance and may create a life-threatening hazard.
- This appliance is designed for *Nespresso Original* coffee capsules available exclusively through the *Nespresso Club* or your *Nespresso* authorized representative.
- All *Nespresso* appliances pass stringent controls.
- Reliability tests under practical conditions are randomly performed on selected units. Some units can therefore show traces of previous use.
- *Nespresso* reserves the right to change instructions without prior notice.

SAVE THESE INSTRUCTIONS

Pass them on to any subsequent user.

This Instruction Manual is also available as a PDF file at nespresso.com

Short cord instructions.

- Use the power cord supplied with the device in an unmodified form. It is important for user safety that the appliance is only used with a suitably electrical supply.
 - a) A short power supply cord or detachable power supply cord is to be provided to reduce risks resulting from becoming entangled in or tripping over a longer cord.
 - b) Extension cords are available and may be used if care is exercised in their use.
 - c) If a long detachable power cord or extension cord is used:
 - 1) The marked electrical rating or the detachable power cord or extension should be at least as great as the electrical rating of the appliance.
 - 2) The longer cord should be arranged so that it will not dangle over the countertop or tabletop, where it can be pulled on by children or tripped over.
 - 3) This appliance has a polarized plug (one blade is wider than the other).
- To reduce the risk of electric shock, this plug is intended to fit into a polarized outlet only one way.
- If the plug does not fit fully into the outlet, reverse the plug.
- If it still does not fit, contact a qualified electrician.
- Do not attempt to modify the plug in any way.

Descaling

- *Nespresso* descaling agent, when used correctly, helps to ensure the proper functioning of your machine over its lifetime and that your coffee experience is as perfect as on the first day
- Descalce according to user manual recommendations.

⚠ CAUTION: the descaling solution can be harmful. Avoid contact with eyes, skin and surfaces. Be careful not to use other products (vinegar type) that leave a taste to coffee. The table will indicate the descaling frequency required for the optimum performance of your machine, based on water hardness (see Descaling section). For any additional questions you may have regarding descaling, please contact your *Nespresso* Club.

Lorsque vous utilisez un appareil électrique, il est important de toujours respecter les consignes de sécurité de base, notamment:

- Les consignes de sécurité sont essentielles au bon fonctionnement de l'appareil. Lisez-les attentivement avant d'utiliser votre appareil pour la première fois. Gardez-les dans un endroit où vous pourrez les retrouver et vous y référer ultérieurement.
- Protéger l'appareil d'une exposition directe au soleil, de l'humidité et des éclaboussures.
- Cet appareil doit servir exclusivement dans le cadre d'applications domestiques ou d'autres applications semblables telles que : dans des cuisines d'employés dans des magasins, bureaux et autres environnements de travail; par des clients dans des hôtels, motels et autres environnements de type résidentiel; dans des environnements de type chambres d'hôte.
- L'utilisation de l'appareil par des enfants ou près de ces derniers requiert une supervision rapprochée.
- Les enfants ne doivent pas jouer avec l'appareil.
- Le fabricant décline toute responsabilité et la garantie ne s'appliquera pas en cas d'utilisation commerciale, de manipulations inappropriées, de dommages résultant d'un

usage à des fins autres que celles prévues, d'une erreur d'utilisation, d'une réparation effectuée par une personne autre qu'un professionnel ou du non-respect du mode d'emploi.

Pour éviter le risque d'incendie, décharge électrique mortelle ou blessures aux personnes.

- En cas d'urgence: débrancher immédiatement l'appareil.
- L'appareil doit être branché à une prise électrique adéquate et facilement accessible. S'assurer que la tension de la prise électrique est la même que celle indiquée sur la plaque signalétique. L'utilisation d'une tension ou d'une fréquence inadéquate annule la garantie.
- L'appareil ne doit être raccordé au réseau électrique qu'après avoir été installé.
- Ne pas faire passer le câble d'alimentation sur des bords tranchants, l'attacher ou le laisser pendre.
- Protéger le câble d'alimentation de la chaleur et de l'humidité.
- Si une rallonge est nécessaire, utilisez uniquement un câble secteur avec une section transversale ayant un conducteur d'entrée correspondant à 16 AWG (1.3 mm²).
- Toujours placer l'appareil sur une surface horizontale, stable et plane afin d'éviter

toute accumulation de liquide sous l'appareil.

- La surface doit être résistante à la chaleur et aux liquides comme l'eau, le café, le détartrant, etc.
- Débrancher l'appareil de la prise électrique lorsqu'il n'est pas utilisé pendant une période prolongée.
- Pour éviter d'endommager le câble, s'assurer de tirer sur la fiche pour débrancher l'appareil.
- Ne jamais toucher le câble avec des mains mouillées.
- Ne pas mettre l'appareil ou une partie de celui-ci au lave-vaisselle.
- Ne pas ouvrir l'appareil. Voltage dangereux à l'intérieur!
- Ne pas démonter l'appareil.

Éviter tout risque d'accident lors de l'utilisation de l'appareil.

- Ne jamais laisser l'appareil sans surveillance pendant son fonctionnement.
- Ne pas utiliser l'appareil s'il est endommagé ou ne fonctionne pas parfaitement. Retirer immédiatement la fiche de la prise électrique.
- Communiquer avec le Club *Nespresso* ou un représentant *Nespresso* autorisé pour la réparation ou le réglage de votre appareil.
- Un appareil endommagé peut provoquer des décharges électriques, des brûlures et

des incendies.

- Ne pas placer les doigts sous la sortie café; risque de s'ébouillanter.
- Ne pas introduire les doigts dans le compartiment ou le conduit à capsules; risque de blessure.
- L'eau pourrait s'écouler autour de la capsule si elle n'est pas perforée par les lames, et endommager l'appareil.
- Attention: risque de coupure ou de rester coincé en introduisant les doigts dans l'appareil.
- Attention: risque de brûlure en introduisant les doigts dans l'appareil.
- N'utilisez jamais une capsule usagée, endommagée ou déformée.
- Toujours remplir le réservoir avec de l'eau potable fraîche.
- Ne pas remplir le réservoir d'eau complètement.
- Vider le réservoir si l'appareil n'est pas utilisé pendant une période prolongée (vacances, etc.).
- Remplacer l'eau du réservoir lorsque l'appareil n'est pas utilisé pendant une fin de semaine ou une période équivalente.
- Ne pas utiliser l'appareil sans le bac et la grille d'égouttage afin d'éviter de renverser du liquide sur les surfaces environnantes.
- Ne pas utiliser de détergent puissant ou de solvant.

- Utiliser un chiffon humide et un détergent doux pour nettoyer la surface de l'appareil.
- Ne pas nettoyer l'appareil au moyen d'un nettoyeur à vapeur ou à pression afin d'éviter de l'endommager et d'entraîner une situation potentiellement mortelle.
- Cet appareil est conçu pour les capsules de café *Nespresso* Original, disponibles exclusivement auprès du Club *Nespresso* ou des représentants *Nespresso* autorisés.
- Tous les appareils *Nespresso* sont soumis à des contrôles rigoureux.
- Des tests de fiabilité sont effectués dans des conditions réelles d'utilisation sur des appareils sélectionnés au hasard. C'est pourquoi l'appareil peut montrer des signes d'utilisation préalable.
- *Nespresso* se réserve le droit de modifier le présent mode d'emploi sans préavis.

CONSERVER CES DIRECTIVES

Les transmettre à tout utilisateur ultérieur.

Le présent manuel d'utilisation est également disponible en format PDF sur le site [nespresso.com](https://www.nespresso.com) Directives concernant le câble fixé

à l'appareil.

- Utiliser le câble d'alimentation fourni avec l'appareil sans le modifier. Pour la sécurité de l'utilisateur, l'appareil doit seulement être utilisé conjointement à un système d'alimentation électrique adéquate.
 - a) Un câble d'alimentation doit être fourni afin de réduire le risque d'enchevêtrement ou de chute lié à un câble plus long.
 - b) Des rallonges électriques sont disponibles et peuvent être utilisées avec précaution.
 - c) Si l'appareil est branché à l'aide d'une rallonge électrique:
 - 1) L'indication ou la puissance électrique doit être minimalement égale à celle de la machine.
 - 2) On ne doit pas laisser le câble pendre au bout du comptoir ou de la table afin d'éviter qu'un enfant tire dessus ou qu'une personne trébuche.
 - 3) L'appareil est muni d'une fiche polarisée (les deux broches sont de tailles différentes).
- Pour réduire les risques de décharges électriques, cette fiche doit être branchée adéquatement dans une prise polarisée.
- Si la fiche n'entre pas dans la prise, la retourner et essayer de nouveau.
- Si elle n'entre toujours pas, communiquer avec un électricien qualifié.
- Ne jamais tenter de modifier la fiche.

Détartrage

- Lorsqu'elle est utilisée correctement, la solution détartrante *Nespresso* permet d'assurer le bon fonctionnement de l'appareil tout au long de sa durée de vie et permet de maintenir une expérience café aussi parfaite qu'au premier jour.
- Effectuez le détartrage selon les instructions fournies dans ce manuel.

⚠ AVERTISSEMENT: la solution détartrante peut être nocive. Évitez le contact avec les yeux, la peau et les surfaces. Attention de ne pas utiliser d'autres produits (du type vinaigre), qui laisseraient un goût au café. Le tableau indique la fréquence de détartrage requise pour une performance optimale en fonction de la dureté de l'eau (voir section *Détartrage*). Pour tout renseignement complémentaire sur le détartrage, veuillez contacter votre *Club Nespresso*.



⚠ PRECAUCIÓN: las precauciones de seguridad forman parte de la máquina. Léelas detenidamente antes de usar su nueva máquina por primera vez. Guárdelas en un lugar de fácil acceso para futuras consultas.

⚠ PRECAUCIÓN: cuando vea este símbolo, consulte las instrucciones de seguridad para evitar posibles lesiones o daños.

ℹ INFORMACIÓN: cuando vea este símbolo, siga los consejos para una utilización correcta y segura de su máquina.

- Esta máquina está destinada a la elaboración de bebidas según indica el presente manual.
- No la utilice para cualquier otro uso que no sea el indicado.
- Esta máquina ha sido diseñada para su uso de forma exclusiva en condiciones de temperatura no extremas y en interiores.
- Proteja la máquina de la luz solar directa, del contacto prolongado con salpicaduras de agua y de la humedad.
- Esta máquina está destinada para su uso exclusivamente doméstico y en aplicaciones similares como: pequeñas cocinas para empleados en tiendas, oficinas y otros

entornos de trabajo; también para clientes de hoteles, moteles, albergues y otros alojamientos.

- Este aparato puede ser utilizado por niños de al menos 8 años de edad, siempre y cuando sean supervisados y hayan recibido instrucciones sobre el uso seguro del dispositivo, y sean plenamente conscientes de los peligros que implica dicho uso. La limpieza y el mantenimiento de los usuarios no deberán ser realizados por niños, a menos que sean mayores a 8 años y sean supervisados por un adulto.
- Extreme los controles cuando el aparato sea utilizado por o cerca de los niños.
- Mantenga el aparato / el cable eléctrico / el soporte de la cápsula fuera del alcance de los niños.
- Nunca permita que los niños utilicen el dispositivo.
- Mantenga el aparato y el cable fuera del alcance de niños menores de 8 años de edad.
- Este aparato puede ser utilizado por personas con capacidades físicas, sensoriales o mentales reducidas, o cuya experiencia o conocimiento no sea el suficiente, siempre y cuando sean supervisadas o hayan recibido instrucciones sobre el uso seguro del dispositivo y sean conscientes de los peligros.
- Los niños no deben utilizar el dispositivo como un juguete.
- El fabricante no asumirá ninguna

responsabilidad y la garantía quedará anulada en caso de uso comercial o manipulación/ utilización inadecuada de la máquina, así como por cualquier daño que resulte de su uso para otros propósitos, manejo incorrecto, reparación por parte de personal no cualificado o incumplimiento de las instrucciones.

- Solo utilice las cápsulas diseñadas para este aparato: si la cápsula no encaja, no force la cápsula en el aparato.
- **ADVERTENCIA:** para evitar riesgo de lesiones, no abra la cámara de preparación cuando esté en funcionamiento.

Evite el riesgo de descargas eléctricas mortales y de incendios.

- En caso de emergencia, desenchúfela inmediatamente del toma de corriente.
- Enchufe la máquina únicamente a un toma de corriente adecuado, de fácil acceso. La máquina solo debe conectarse tras su instalación. Asegúrese de que la tensión de red corresponde con la indicada en la placa de especificaciones. El uso de una conexión incorrecta anulará la garantía.

La máquina sólo debe conectarse tras su instalación.

- No tense el cable sobre bordes afilados; fíjelo o déjelo colgar.
- Manténgala apartada del calor y la

humedad.

- Si el cable de suministro or el enchufe estan dañados, debe ser reemplazado por el fabricante, su agente de servicios de mantenimiento o una persona con calificación similar para hacerlo.
- Si el cable de suministro or el enchufe estan dañados, no ponga el aparato en funcionamiento. Solo devuelva el aparato a *Nespresso* Club o a un representante autorizado por *Nespresso*.
- Si necesita utilizar un cable de prolongación, emplee únicamente un cable conductor que tenga una sección de como mínimo 1.5 mm² o sea adecuado a la potencia especificada.
- Para evitar daños graves, jamás coloque la máquina encima o al lado de superficies calientes como radiadores, fogones, hornos, hornillos de gas, llamas o similares.
- Colóquela siempre sobre una superficie horizontal, uniforme y estable. La superficie debe ser resistente al calor y a líquidos como agua, café, productos descalcificadores o similares.
- Desconecte la máquina de la red eléctrica cuando no vaya a utilizarla durante un periodo de tiempo prolongado. Desconéctela extrayendo el enchufe sin tirar del cable, ya que de lo contrario este podría resultar dañado.
- Antes de realizar cualquier operación de mantenimiento o limpieza, desenchufe la

máquina de la toma de corriente y deje que se enfríe.

- Nunca toque el cable con las manos mojadas.
- Nunca sumerja la máquina total ni parcialmente, en agua u otro líquido.
- Nunca introduzca la máquina ni ninguna de sus partes en un lavavajillas.
- La combinación de agua y electricidad es peligrosa y puede provocar descargas eléctricas mortales.
- No abra la máquina, ya que en su interior hay elementos bajo tensión.
- No introduzca ningún objeto por las aberturas, ya que podría provocar un incendio o una descarga eléctrica.

Evite posibles daños durante la utilización de la máquina.

- Nunca deje la máquina desatendida durante su funcionamiento.
- No utilice la máquina si presenta algún daño o no funciona correctamente. Desenchúfela inmediatamente del toma corriente. Póngase en contacto con el Club *Nespresso* o con un representante autorizado *Nespresso* para su examen, reparación o ajuste.
- Una máquina dañada puede causar descargas eléctricas, quemaduras e incendios.
- Baje siempre la palanca completamente y nunca la levante durante su funcionamiento. Para evitar quemaduras.

- No coloque los dedos debajo de la salida de café, ya que podría sufrir quemaduras.
- No introduzca los dedos en el compartimento o el tubo de las cápsulas, ya que podría sufrir lesiones.
- El agua puede fluir alrededor de la cápsula si esta no es perforada por las cuchillas y dañar la máquina.
- Nunca debe usarse una cápsula usada, dañada o deformada.
- Si una cápsula queda atascada en el compartimento de las cápsulas, apague la máquina y desconéctela de la alimentación antes de realizar cualquier operación. Póngase en contacto con el Club *Nespresso* o con un representante autorizado *Nespresso*.
- Llene el depósito de agua únicamente con agua fresca y potable.
- Vacíe el depósito de agua si no va a usar la máquina durante un largo periodo de tiempo, como por ejemplo durante unas vacaciones.
- Cambie el agua del depósito si la máquina no se ha utilizado durante un fin de semana o un periodo de tiempo similar.
- No utilice la máquina sin la bandeja ni la rejilla antigoteo para evitar que se produzcan derrames sobre las superficies próximas.
- No utilice productos de limpieza agresivos ni disolventes. Use un paño húmedo y un producto de limpieza suave para limpiar la superficie de la máquina.
- Para limpiar la máquina, utilice únicamente

materiales de limpieza apropiados.

- Al desembalar la máquina, retire y deseche la película de plástico.
- Esta máquina utiliza cápsulas de café *Nespresso* disponibles exclusivamente a través del Club *Nespresso* o de su representante autorizado *Nespresso*. Todas las máquinas *Nespresso* se someten a estrictos controles. La pruebas de fiabilidad se llevan a cabo en condiciones de funcionamiento reales sobre unidades seleccionadas de forma aleatoria. Por ello, algunas máquinas pueden mostrar señales de un uso previo.
- *Nespresso* se reserva el derecho de modificar las instrucciones sin previo aviso.

Descalcificación

- El uso correcto del producto descalcificador *Nespresso* ayuda a garantizar un funcionamiento correcto de su máquina durante su vida útil, lo que hará que su café tenga la misma calidad que el primer día.
- Descalcifique de acuerdo a las recomendaciones del Manual de Usuario.

⚠ AVISO: la solución de descalcificación puede ser irritante. Evite todo contacto con los ojos, la piel y superficies de contacto. No utilice otros productos (como vinagre) que puedan afectar al sabor del café. La tabla indica la frecuencia de descalcificación recomendada para el rendimiento óptimo de la máquina,

según la dureza del agua (vea la sección Descalcificación). Si desea más información sobre el proceso de descalcificación, póngase en contacto con el Club *Nespresso*.

CONSERVE ESTAS INSTRUCCIONES

• **Entréguelas a cualquier posible futuro usuario. Este manual de instrucciones también está disponible en formato PDF en [nespresso.com](https://www.nespresso.com)**



CUIDADO



PERIGO ELÉTRICO



DESCONECTE O CABO DE ENERGIA



CUIDADO! SUPERFÍCIE QUENTE

⚠ CUIDADO: as medidas de segurança fazem parte da máquina. Leia-as cuidadosamente antes de usar a sua nova máquina pela primeira vez. Guarde-as num local onde facilmente as possa encontrar mais tarde.

⚠ CUIDADO: quando visualizar este sinal, por favor consulte as medidas de segurança a fim de evitar riscos e danos.

i INFORMAÇÃO: quando visualizar este sinal, por favor atente-se à indicação para correta e segura utilização da sua máquina.

- A máquina foi criada para a preparação de bebidas de acordo com estas instruções.
- Não use a máquina para outros fins.
- A máquina foi criada apenas para uma utilização doméstica, com temperaturas normais.

- Proteja a máquina dos efeitos da exposição solar, do contato prolongado com água e umidade.
- Esta máquina foi concebida apenas para utilização doméstica e aplicações similares, tais como: áreas de copa de pessoal em lojas, escritórios e outros ambientes profissionais; por clientes em hotéis, motéis e outros espaços residenciais.
- O aparelho não se destina ao uso por pessoas (incluindo crianças) com capacidades físicas, sensoriais ou mentais reduzidas, ou sem experiência ou conhecimento, a menos que estejam sob supervisão ou tenham sido instruídas sobre o uso do aparelho por uma pessoa responsável por sua segurança. É necessário supervisão atenta quando o aparelho é usado próximo de crianças. Recomenda-se que as crianças sejam vigiadas para assegurar que não estejam brincando com o aparelho.
- O fabricante não assume nenhuma responsabilidade e a garantia não será aplicável em caso de utilização comercial, de manuseamento inapropriado da máquina, de dano resultante de uma utilização para outros fins, de operação danosa, de reparação não profissional ou de incumprimento das instruções.

Evite riscos de choque elétrico fatal e incêndio.

- Em caso de emergência: retire imediatamente o plugue da tomada elétrica.
- Ligue a máquina apenas a tomadas elétricas apropriadas, acessíveis e com ligação terra. A máquina deve ser ligada apenas após instalação. Certifique-se que a tensão da fonte de energia é igual à indicada na placa de especificações. A utilização de uma ligação incorreta anula a garantia.

O equipamento poderá ser ligado apenas após instalação.

- Não arraste o cabo de energia sobre extremidades afiadas, fixe-o ou deixe-o pendurado.
- Mantenha o cabo de energia longe de fontes de calor e umidade.
- Se o cabo de alimentação ou o plugue forem danificados, eles deverão ser substituídos pelo fabricante, por um agente de serviços ou por profissionais igualmente qualificados a fim de evitar riscos.
- Não use o aparelho se o cabo ou o plugue estiverem danificados. Devolva o aparelho ao *Nespresso Club* ou a um representante autorizado da *Nespresso*.
- Caso seja necessária uma extensão, use apenas um cabo com fio terra com condutor adequado à tomada elétrica.
- Para evitar a ocorrência de danos graves

nunca coloque a máquina sobre ou junto a superfícies quentes tais como aquecedores, fogões, fornos, bicos de gás, chamas ou similares.

- Coloque sempre a máquina sobre uma superfície horizontal e estável. A superfície deve ser resistente ao calor e fluidos como a água, café, descalcificante ou similares.
- Desligue a máquina da tomada elétrica em longos períodos de não utilização. Desligue a máquina puxando pelo plugue e não pelo cabo elétrico, caso contrário o cabo poderá ser danificado.
- Antes da limpeza e manutenção, retire o plugue da tomada elétrica e deixe a máquina esfriar.
- Nunca toque no cabo elétrico com as mãos molhadas.
- Nunca submergir a máquina total ou parcialmente em água ou outro líquido.
- Nunca coloque a máquina ou parte da mesma na máquina de lavar louça.
- A combinação de eletricidade e água é perigosa e pode resultar em choque elétrico fatal.
- Não abra a máquina. Risco de tensão elétrica no interior!
- Não coloque nada em nenhuma abertura. Caso contrário, risco de incêndio ou choque elétrico!

Evite qualquer risco ao manusear a máquina.

- Nunca deixe a máquina sozinha durante a sua utilização.
- Não use a máquina se estiver danificada ou caso não esteja em perfeitas condições de funcionamento. Remova imediatamente o plugue da tomada elétrica. Contate o *Nespresso Club* ou um representante *Nespresso* autorizado para verificação, reparação ou programação.
- Uma máquina danificada pode causar choque elétrico, queimaduras e incêndio.
- Feche sempre a alavanca por completo e nunca a levante durante a utilização. Risco de queimaduras.
- Não coloque os dedos debaixo da saída de café, risco de queimaduras.
- Não coloque os dedos no compartimento da cápsula ou no orifício da cápsula. Perigo de lesão!
- Pode ocorrer perda de água à volta da cápsula quando esta não é devidamente perfurada pelas lâminas e danificar a máquina.
- Nunca use uma cápsula já utilizada, danificada ou deformada.
- Se uma cápsula estiver bloqueada no compartimento da cápsula, desligue a máquina e retire da alimentação elétrica antes de qualquer operação. Ligue para o *Club Nespresso* ou agente autorizado *Nespresso*.
- Preencha o tanque de água somente com

água fresca e potável.

- Esvazie o reservatório de água caso a máquina não seja usada durante um longo período de tempo (férias, etc.).
- Substitua a água do reservatório de água quando a máquina não for usada durante um fim de semana ou um período de tempo similar.
- Não use a máquina sem a pingadeira e a respectiva grelha para evitar o derramamento de qualquer líquido nas superfícies do ambiente.
- Não use nenhum detergente com agente de limpeza forte ou solvente. Use um pano úmido e um agente de limpeza suave para limpar a superfície da máquina.
- Para limpar a máquina, use somente equipamentos de limpeza que estejam limpos.
- Ao desembalar a máquina, retire e elimine a película de plástico da grelha de escoamento.
- Esta máquina está concebida para cápsulas *Nespresso* disponíveis exclusivamente através do *Nespresso Club* ou do seu agente autorizado *Nespresso*.
- Todas as máquinas *Nespresso* passam por controles rigorosos. São realizados testes de fiabilidade em condições reais em unidades selecionadas de forma aleatória. Algumas máquinas poderão, de fato, apresentar sinais de utilização prévia.
- A *Nespresso* reserva-se o direito de modificar

MEDIDAS DE SEGURANÇA

estas instruções sem aviso prévio.

Descalcificação

- O agente descalcificante *Nespresso*, quando usado corretamente, ajuda a assegurar o correto funcionamento da sua máquina durante o seu tempo de vida e a experiência de degustação do seu café tão perfeita como no primeiro dia.
- Descalcifique de acordo com manual de instruções e recomendações.

⚠ AVISO: a solução de descalcificação pode ser prejudicial. Evite o contato com os olhos, a pele e outras superfícies de contato. Não use outros produtos (como vinagre) que podem afetar o gosto do café. A tabela indicará a frequência de descalcificação necessária para obter o desempenho ideal da sua máquina, com base na dureza da água (consulte a Seção Descalcificação). Para obter informações adicionais sobre a descalcificação, entre em contato com o *Nespresso Club*.

GUARDE ESTAS INSTRUÇÕES

Entregue-as ao utilizador seguinte.

Este manual também está disponível em formato PDF no [nespresso.com](https://www.nespresso.com)



INISSIA D40							
	<table border="1"> <tr> <td></td> <td>4.72 in 12 cm</td> <td></td> <td>9.06 in 23 cm</td> <td></td> <td>12.64 in 32.1 cm</td> </tr> </table>		4.72 in 12 cm		9.06 in 23 cm		12.64 in 32.1 cm
	4.72 in 12 cm		9.06 in 23 cm		12.64 in 32.1 cm		
	US/CA: 120 V, 60 Hz, 1200 W BR/MX: 127 V~, 60 Hz, 1 280 W BR: 220 V, 60 Hz, 1150 W AR/CL: 220-240 V, 50-60 Hz, 1150-1260 W CO: 120 V, 60 Hz, 1200 W						
P	Max/max. 19 bar						
	5.3 lbs/2.4 kg						
	0.7 L/27 fl oz						

PACKAGING CONTENT/CONTENU DE L'EMBALLAGE/CONTENIDO DE LA CAJA/CONTEÚDO DA EMBALAGEM



Offered/Offertes/
De regalo/Oferita

LEGEND OF SYMBOLS/LÉGENDE DE SYMBOLES/LEYENDA DE LOS SÍMBOLOS/LEGENDA DOS SÍMBOLOS



Switch on the coffee machine/Allumer l'appareil/Encienda la máquina de café/
Ligar a máquina de café



Switch off the coffee machine/Éteindre l'appareil/Apague la máquina de café/
Desligar a máquina de café



Energy Saving Mode/Mode économie d'énergie/Modo Ahorro de Energía/
Modo de economia de energia



Energy Saving Mode off/Mode économie d'énergie éteint/
Modo Ahorro de Energía apagado/Modo off de economia de energia



Safety Warning/Avertissement de sécurité/Advertencia de seguridad/Aviso de Segurança



Risk of Fire/Risque d'incendie/Riesgo de incendio/Risco de incêndio



Risk of fatal Electrical Shoks/Risque de décharge électrique mortelle/
Riesgo de descargas eléctricas mortales/Risco de choques elétricos fatais



Information/Information/Información/Informação



Process Succeeded/Opération réussie/Proceso exitoso/
Processo efetuado com sucesso



Minute/Minute/Minuto/Minuto



Second/Seconde/Segundo/Segundo



Heating up/L'appareil chauffe/Calentamiento/Aquecimento



Press either Espresso or Lungo button/Appuyer sur le bouton Espresso ou Lungo/
Pulse el botón Espresso o Lungo/Pressione o botão de Espresso ou Lungo



Ready/L'appareil est prêt/Listo/Pronto



Desired coffee volume served/La quantité de café voulue est servie/
Se ha servido el volumen de café deseado /Volume desejado de café



Exit/Quit/Quitter/Sair/Sair



Repeat previous operation/Répéter l'opération précédente/Repetir la operación anterior/
Repetir configuração anterior



Fresh potable water/Eau potable/Agua potable/Água potável



Descaling/Détartrage/Descalcificación/Descalcificação



Coffee comes out very slowly/Le café coule très lentement/El café sale muy lentamente/
O café sai muito devagar



Capsule area is leaking/Le récipient de capsules fuit/
Hay un derrame en el área de la cápsula/Vazamento de água



No light indicator/Aucun voyant lumineux/No hay indicador luminoso/
Não há indicação de luz



Local Troubleshooting Emergency number/Numéro local pour dépannage d'urgence/
Número local de Solución de Problemas de Emergencia/
Número da assistência técnica



Keep button pressed for a limited time/Tenir le bouton enfoncé pour une durée définie/
Mantenga presionada el botón durante un tiempo limitado/
Mantenha o botão pressionado por um tempo



Irregular blinking/Clignotement à intervalles irréguliers/
Parpadeo de intervalo irregular/Intermitência irregular

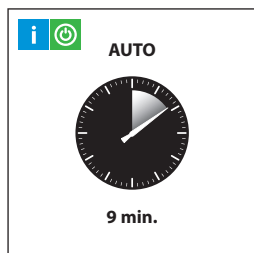


To clean machine, use only clean cleaning tools/
Utiliser uniquement du matériel de nettoyage approprié et propre pour nettoyer la machine/
Para limpar la máquina, utilice únicamente materiales de limpieza apropiados/
Para limpar a máquina, use somente equipamentos de limpeza que estejam limpos

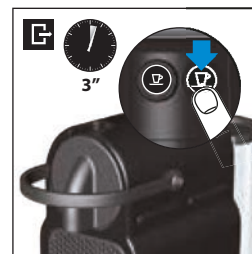
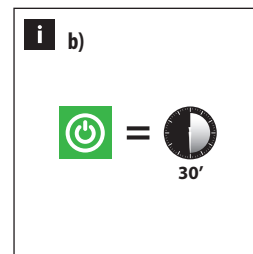
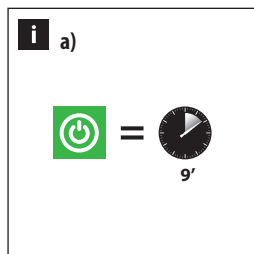


ENERGY SAVING MODE/MODE ÉCONOMIE D'ÉNERGIE/MODO DE AHORRO DE ENERGÍA/ MODO DE ECONOMIA DE ENERGIA

- EN
- FR
- ES
- BR

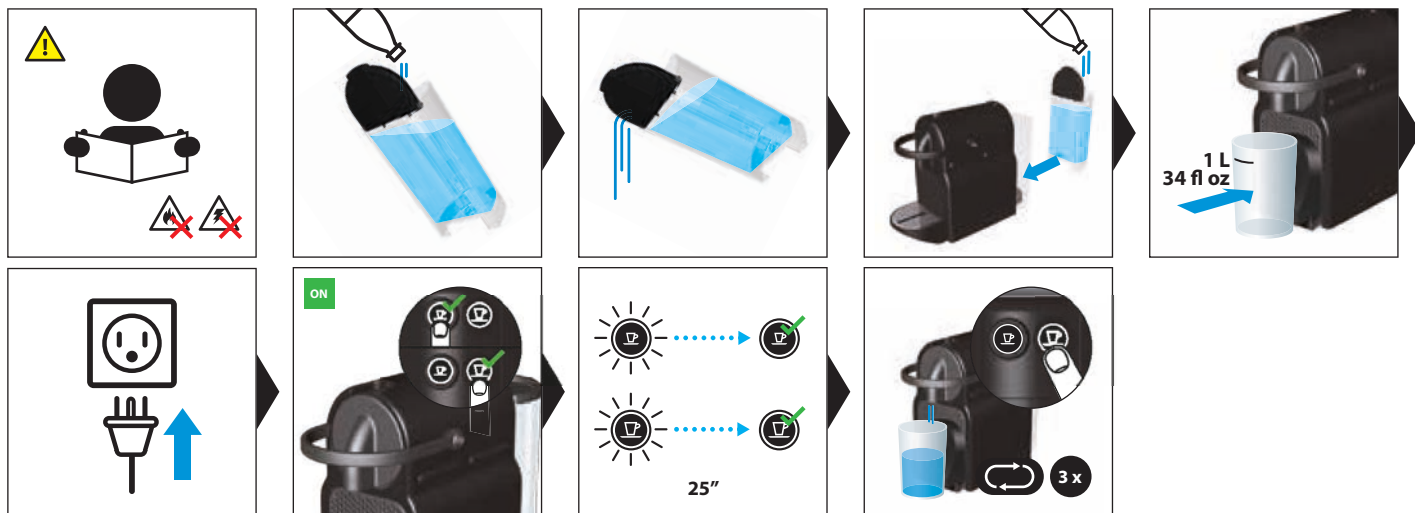


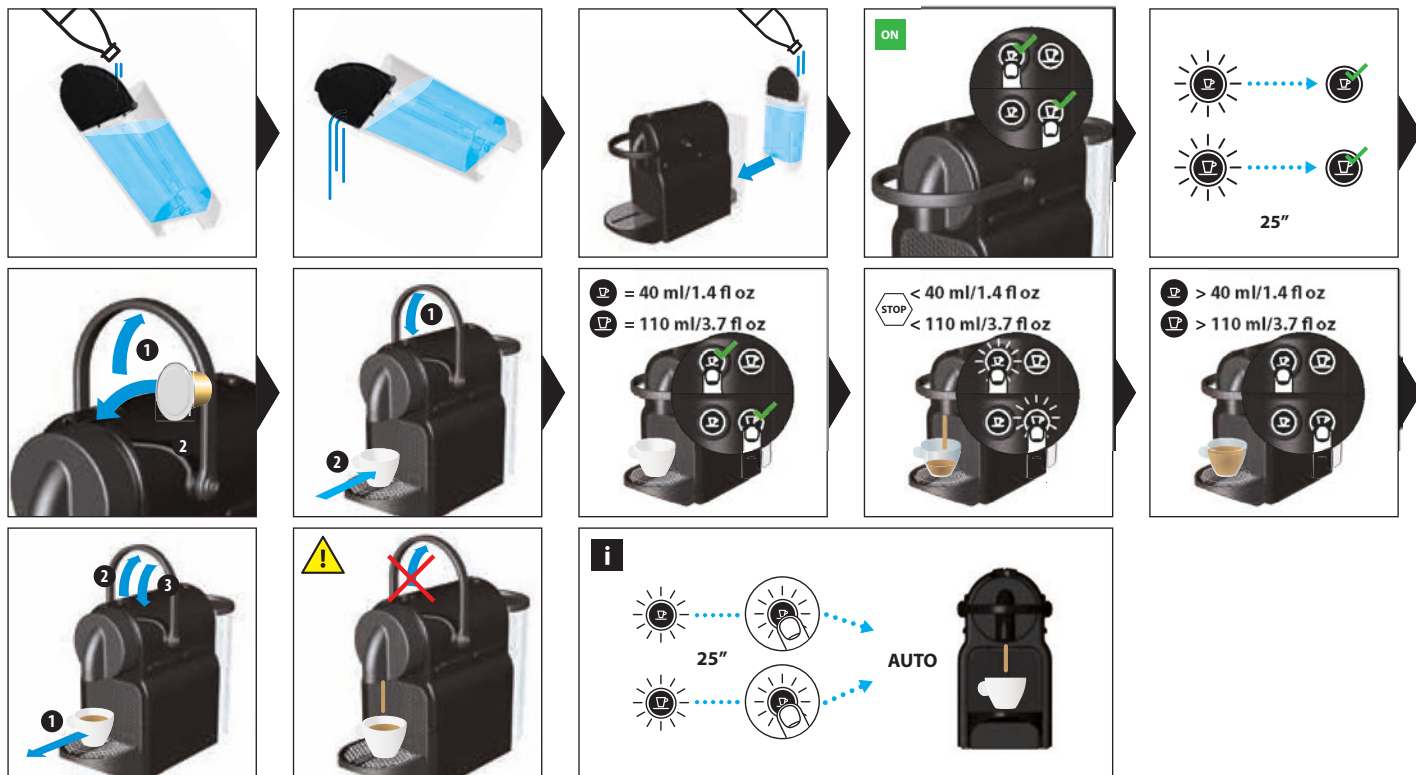
To change this setting/Pour modifier ce réglage/
Para cambiar este ajuste/Para alterar esta programação



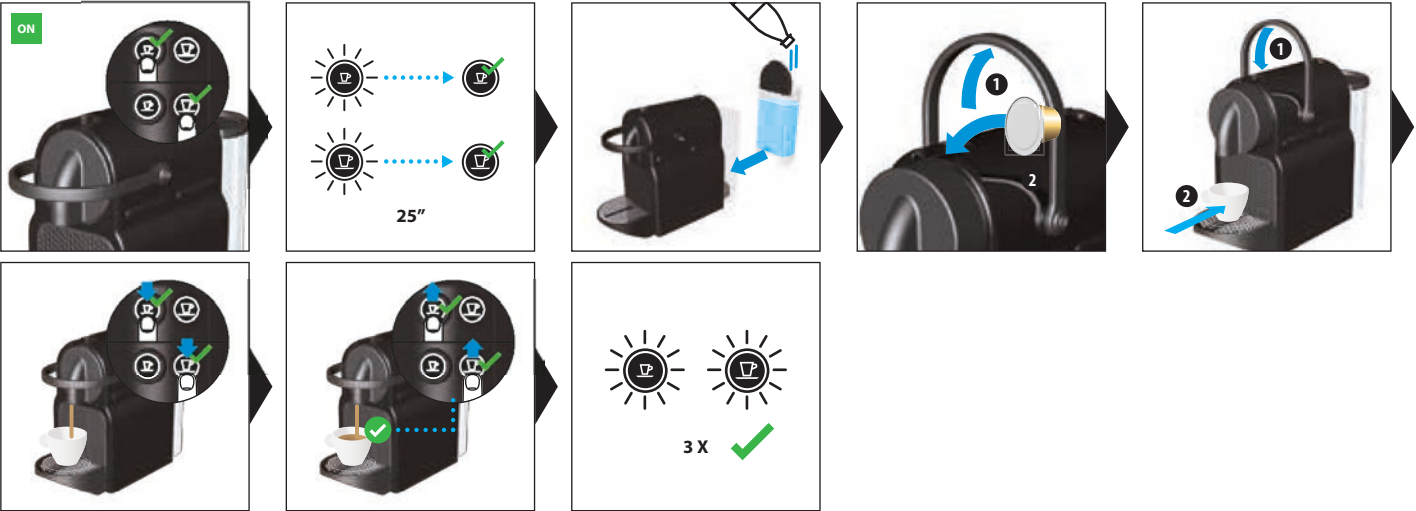
EN
FR
ES
BR

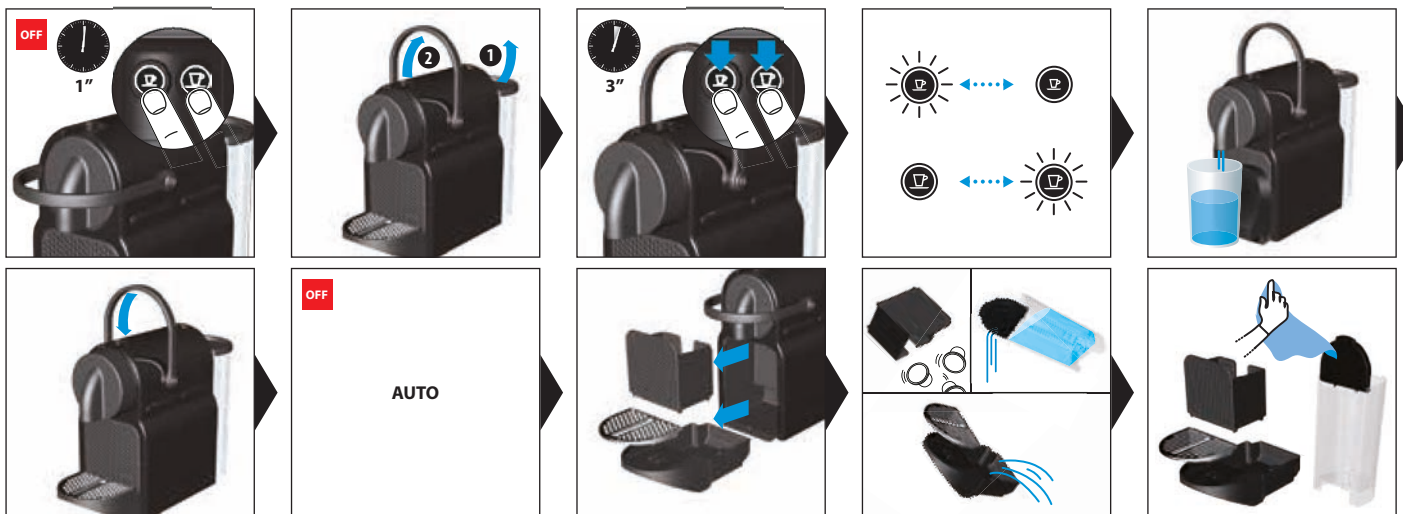
FIRST USE OR AFTER A LONG PERIOD OF NON-USE/
PREMIÈRE UTILISATION OU APRÈS UNE PÉRIODE D'INUTILISATION PROLONGÉE/
PRIMER USO O DESPUÉS DE UN PERIODO PROLONGADO DE INACTIVIDAD/
PRIMEIRA UTILIZAÇÃO OU APÓS LONGO PERÍODO SEM USO





PROGRAMMING THE WATER VOLUME/PROGRAMMATION DU VOLUME D'EAU/PROGRAMACIÓN DEL VOLUMEN DE AGUA/
PROGRAMAÇÃO DO VOLUME DE ÁGUA





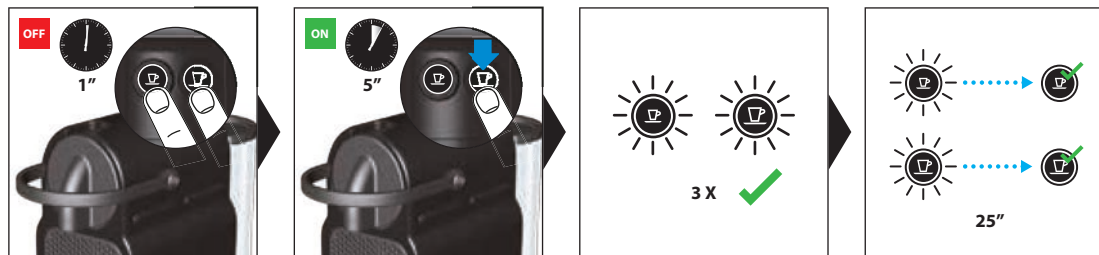
EN

FR

ES

BR

RESET TO FACTORY SETTINGS/RÉTABLIR LES PARAMÈTRES DE RÉGLAGE EN USINE/
 REESTABELECER LOS AJUSTES PROGRAMADOS DE FÁBRICA/REESTABELECER AS DEFINIÇÕES DE FÁBRICA



**Factory settings/Paramètres de réglage en usine/
 Ajustes programados de fábrica/Definições de fábrica**



= 40 ml/1.4 fl oz



= 110 ml/3.7 fl oz



9'

Water hardness ⁽¹⁾:Descalce after ⁽²⁾:

fH

French grade ⁽³⁾

fH	dH	CaCO ₃	Cups (1.35 fl oz / 40 ml)	dH	German grade ⁽⁴⁾
36	20	360 mg/l	1000		
18	10	180 mg/l	2000	CaCO ₃	Calcium carbonate ⁽⁵⁾
0	0	0 mg/l	4000		

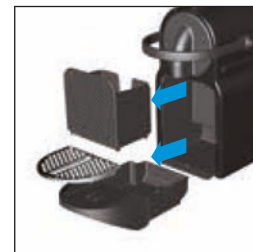
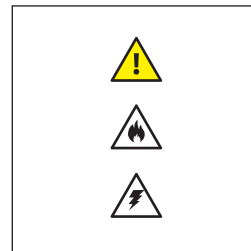
(1) Dureté de l'eau/Dureza del agua/Dureza da água

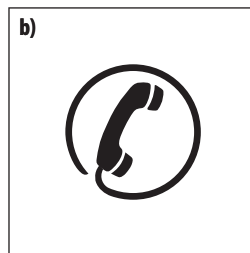
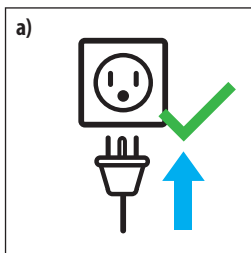
(2) Détartrer après/Descalcificar posterior a/Descalcificar após

(3) Indice français/Tablas francesas/Tabela francesa

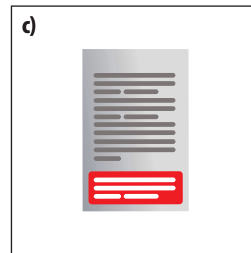
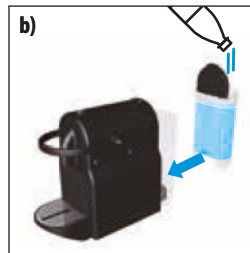
(4) Indice allemand/Tablas alemanas/Tabela alemã

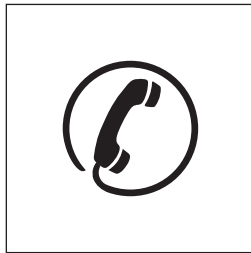
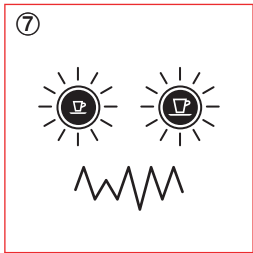
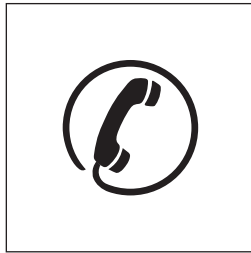
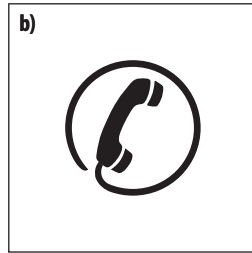
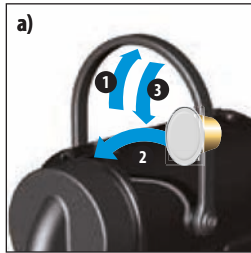
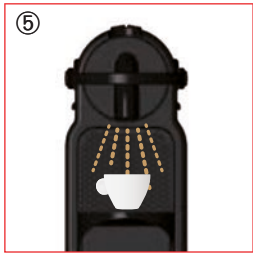
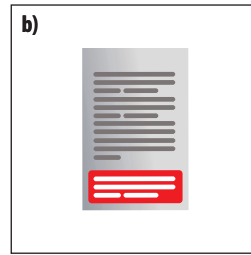
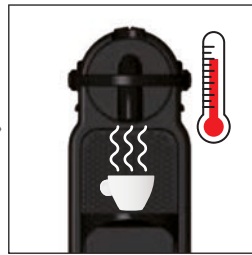
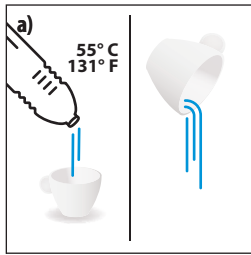
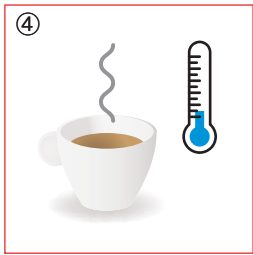
(5) Carbonate de calcium/Carbonato de cálcio/Carbonato de cálcio





a) First use/Première utilisation/
Primer uso/Primeira utilização





DISPOSAL AND ENVIRONMENTAL PROTECTION/RECYCLAGE ET PROTECTION DE L'ENVIRONNEMENT/ ELIMINACIÓN DE DESECHOS Y PROTECCIÓN DEL MEDIO AMBIENTE/ELIMINAÇÃO DE RESÍDUOS E PROTEÇÃO AMBIENTAL



This appliance complies with the EU Directive 2012/19/EC. Packaging materials and appliance contain recyclable materials.

Your appliance contains valuable materials that can be recovered or can be recyclable. Separation of the remaining waste materials into different types facilitates the recycling of valuable raw materials. Leave the appliance at a collection point. You can obtain information on disposal from your local authorities. To know more about *Nespresso* sustainability strategy, go to www.nespresso.com/positive

Cet appareil est conforme à la Directive de l'UE 2012/19/CE. Les matériaux d'emballage et l'appareil contiennent des matières recyclables.

Votre appareil contient des matériaux valorisables qui peuvent être récupérés ou recyclés. Le tri des matériaux en différentes catégories facilite le recyclage des matières premières valorisables.

Déposer l'appareil à un point de collecte. Pour obtenir des renseignements sur le recyclage, contacter les autorités locales.

Pour en savoir plus sur les engagements de *Nespresso* en matière de recyclage et de protection de l'environnement, rendez-vous sur www.nespresso.com/positive

Esta máquina cumple con la Directiva 2012/19/CE. La máquina y su embalaje contienen materiales reciclables.

La máquina contiene materiales valiosos que pueden ser recuperados o reciclados. La separación de los materiales residuales en distintos tipos facilita el reciclado de las materias primas más valiosas. Deposite la máquina en un punto limpio. Puede obtener la información necesaria de las autoridades locales. Para conocer más acerca de la Estrategia de Sostenibilidad *Nespresso*, visite www.nespresso.com/positive

Esta máquina está em conformidade com a Diretiva Europeia 2012/19/EC. A embalagem e a máquina contêm materiais recicláveis.

A sua máquina contém materiais de valor que podem ser recuperados ou reciclados. A separação de matérias residuais em diferentes tipos facilita a reciclagem de matéria-prima valorizada.

Deixe a máquina num ponto de retirada. Pode-se obter informações sobre eliminação de resíduos, por meio das autoridades locais. Para saber mais sobre a estratégia de sustentabilidade da *Nespresso*, acesse www.nespresso.com/positive

Nespresso warrants this product against defects in materials and workmanship for a period of 1 year. The warranty period begins on the date of purchase and *Nespresso* requires presentation of the original proof of purchase to ascertain the date. During the warranty period, *Nespresso* will either repair or replace, at its discretion, any defective product at no charge to the owner. Replacement products or repaired parts will be warranted only for the unexpired portion of the original warranty or six months, whichever is greater. This limited warranty does not apply to any defect resulting from negligence, accident, misuse, or any other reason beyond *Nespresso's* reasonable control, including but not limited to: normal wear and tear, negligence or failure to follow the product instructions, improper or inadequate maintenance, calcium deposits or descaling, connection to improper power supply, unauthorized product modification or repair, use for commercial purposes, fire, lightning, flood or other external causes. This warranty is valid only in the country of purchase or in such other countries where *Nespresso* sells or services the same model with identical technical specifications. Warranty service outside the country of purchase is limited to the terms and conditions of the corresponding warranty in the country of service. Should the cost of repairs or replacement not be covered by this warranty, *Nespresso* will advise the owner and the cost shall be charged to the owner. This limited warranty shall be the full extent of *Nespresso's* liability however caused. Except to the extent allowed by applicable law, the terms of this limited warranty do not exclude, restrict or modify the mandatory statutory rights applicable to the sale of this product and are in addition to those rights. If you believe your product is defective, contact *Nespresso* for instructions on how to proceed with a repair. Please visit our website at www.nespresso.com for contact details.

Nespresso garantit ce produit contre les défauts au niveau des matériaux et de la fabrication pour une période de 1 an. La période de garantie commence à la date d'achat et *Nespresso* exige la présentation de la preuve originale d'achat pour en constater la date. Durant la période de garantie, *Nespresso* réparera ou remplacera, à sa discrétion, tout produit défectueux sans frais pour le propriétaire. Les produits échangés et les pièces réparées seront garantis uniquement pendant la durée restante de la garantie originale ou durant six mois, l'échéance la plus lointaine faisant foi. Cette garantie limitée ne s'applique pas à tout défaut résultant d'une négligence, d'un accident, d'une utilisation inadaptée ou de toute autre raison hors du contrôle raisonnable de *Nespresso*, y compris mais sans s'y limiter: l'usure normale, la négligence ou le non-respect du mode d'emploi du produit, l'entretien inadapté ou inadéquat, les dépôts calcaires ou le détachement, le branchement à une sortie électrique inadaptée, la modification ou la réparation non autorisée du produit, l'utilisation à des fins commerciales, les dommages causés par le feu, la foudre, les inondations ou toute autre cause extérieure. Cette garantie n'est valable que dans le pays où l'appareil a été acheté et dans les pays où *Nespresso* vend ou assure l'entretien du même modèle avec des caractéristiques techniques identiques. Le service de garantie hors du pays d'achat se limite aux conditions de la garantie correspondante dans le pays où l'entretien est effectué. Si le coût des réparations ou de remplacement n'est pas couvert par cette garantie, *Nespresso* informera le propriétaire qui devra honorer ces frais. Cette garantie limitée constituera l'intégralité de la responsabilité de *Nespresso*, quelque soit la cause. Les conditions de la présente garantie limitée s'ajoutent aux droits statutaires obligatoires applicables à la vente du produit et ne les excluent, ni ne les restreignent ou modifient en rien, sauf dans les limites autorisées par la loi. Si vous pensez que votre produit est défectueux, veuillez contacter *Nespresso* pour obtenir des renseignements concernant la marche à suivre pour le faire réparer. Pour obtenir nos coordonnées, n'hésitez pas à vous rendre sur notre site Internet www.nespresso.com

Nespresso garantiza este producto contra defectos materiales y de fabricación por un período de 1 año. El período de garantía comienza en la fecha de compra y *Nespresso* requiere la presentación del comprobante de compra original para corroborar dicha fecha. Durante este período, *Nespresso* reparará o reemplazará, a su criterio, cualquier producto defectuoso. Los productos reemplazados o las piezas reparadas estarán bajo garantía sólo por el período de garantía original que no hubiera expirado o por seis meses desde la fecha de reparación, rigiendo de estos dos períodos el que sea mayor. La presente garantía limitada no se aplica a todos los desperfectos causados por negligencia, accidente, mal uso, o cualquier otro motivo fuera del control razonable de *Nespresso*, incluyendo pero no limitado a: uso y desgaste normal, negligencia o incumplimiento de las instrucciones del producto, mantenimiento incorrecto o inadecuado, acumulación de calcio o descalcificación, conexión a fuente de energía inadecuada, modificación o reparación del producto no autorizada, uso para fines comerciales; incendio, tormentas, inundaciones u otras causas externas. Esta garantía sólo será válida en el país de compra o en los demás países en los que *Nespresso* comercialice o provea los servicios del mismo modelo, con idénticas especificaciones técnicas. El servicio de garantía fuera del país de compra estará limitado a los términos y condiciones de la correspondiente garantía del país en cuestión. Cuando el costo de las reparaciones o reemplazo no sea cubierto por esta garantía, *Nespresso* lo comunicará al propietario y el costo estará a cargo del mismo. Esta Garantía limitada tendrá el alcance de la responsabilidad de *Nespresso*, cual fuere su causa. Hasta el alcance permitido por la ley aplicable, las condiciones de la presente garantía limitada no excluyen, limitan ni modifican los derechos legales obligatorios aplicables a la venta de este producto, sino que se suman a aquellos derechos. Si considera que su producto posee alguna falla, por favor contáctese con *Nespresso* y recibirá las instrucciones para que el mismo sea reparado. Por favor visite nuestra página web www.nespresso.com para detalles de contacto.

A *Nespresso* garante este produto contra defeitos de materiais e fabricação por um período de 1 ano. O período de garantia começa na data da compra, e a *Nespresso* exige a apresentação da nota fiscal original de compra para determinar a data. Durante o período de garantia, a *Nespresso* irá reparar ou substituir, a seu critério, qualquer produto com defeito. Os produtos de reposição ou as peças consertadas terão garantia apenas durante o período restante da garantia original ou por seis meses, o que for maior. Esta garantia limitada não se aplica a nenhum defeito resultante de negligência, acidente, uso incorreto ou outro motivo fora do controle razoável da *Nespresso*, incluindo, sem limitação: desgaste causado pelo uso normal, negligência ou não observação das instruções do produto, manutenção indevida ou inadequada, depósitos de cálcio ou descalcificação; conexão a fontes de alimentação inadequadas; modificação ou reparo não autorizado do produto; uso para fins comerciais; incêndios, raios, inundações ou outros motivos externos. Esta garantia é válida apenas no país de aquisição ou em outros países nos quais a *Nespresso* comercialize ou faça a manutenção do mesmo modelo, com especificações técnicas idênticas. O serviço de garantia fora do país de aquisição está limitado aos termos e condições da garantia correspondente no país de serviço. Nos casos em que o custo dos reparos ou da substituição não sejam cobertos por esta garantia, a *Nespresso* fornecerá aconselhamento ao proprietário, sendo os custos de responsabilidade do proprietário. Esta garantia limitada representará a extensão total da responsabilidade da *Nespresso*, seja qual for o motivo. Com exceção do que for permitido pelas leis aplicáveis, os termos desta garantia limitada não excluem, restringem ou alteram os direitos estatutários obrigatórios aplicáveis à venda deste produto e são um adendo a eles. Caso acredite que seu produto esteja com defeito, entre em contato com a *Nespresso* para obter instruções sobre como proceder quanto ao reparo. Visite nosso site, em www.nespresso.com, para ver os detalhes de contato.

EN

FR

ES

BR

NESPRESSO CLUB/CLUB NESPRESSO/CLUB NESPRESSO/NESPRESSO CLUB



AR 0800 999 0392

BR 0800 7777 737

CI 800211222

MX 01 800 9997575

US 1.800.562.1465

CA 1.855.325.5781

CO 01 800 75 22 415

DO 001 809 200 9078

www.nespresso.com/inissia



INISSIA D40
BY *NESPRESSO*



NES-432001-2002Z-2